

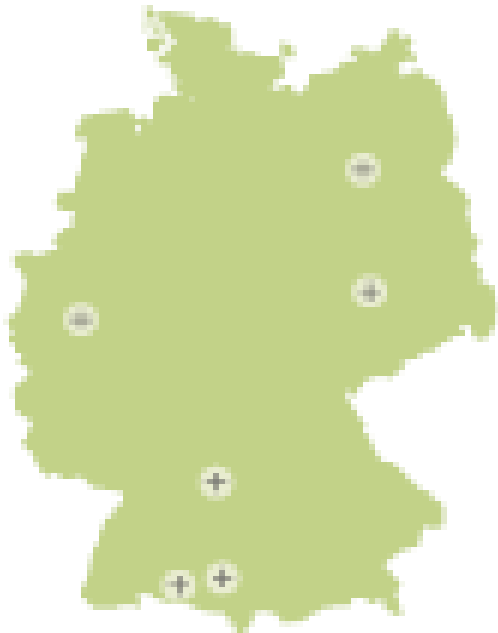
VÖGELSCHUTZ IN
STREU[🍏]OBSTWIESEN
Mittleres Albvorland • Mittleres Remstal



Fachtagung „Streuobst in Gastronomie und Tourismus“

Streuobst – Potenziale für Gastronomie und Tourismus?

Erfolg ist, was bleibt.



Tourismus-, Standort-, Regionalentwicklung

Grundfragen

Bietet Streuobst ein Potenziale für Gastronomie und Tourismus?

...oder detaillierter:

**Vogelschutz und Streuobstwiesen ⇔ Gastronomie und Tourismus
wie geht das zusammen?**

Unter welchen Bedingungen agieren Gastronomie und Tourismus?

- Wie sieht dieser Markt aus?
- Wer sind die Kunden?
- Wie mache ich aus „Vogelschutz“ ein Produkt?
- Wie kann ich dieses Produkt „vermarkten“?

Markt: Naherholung

Naherholung: Trends und Anforderungen

- Freizeitangebote müssen sich an großer Reiseerfahrung und hoher Erwartungshaltung der Gäste messen lassen
 - hohe Qualität
 - einfache / schnelle Erlebbarkeit
 - emotionale / attraktive Präsentation
 - Themenorientierung / Berücksichtigung von Trends und Zeitgeist
- Trends, am touristischen Markt gelten:
 - Wertewandel: Sinngebung durch Einfachheit
 - Gesundheit / Ursprünglichkeit erleben
 - Neue Lust am Wandern
 - Individualität
 - Qualität und Sicherheit

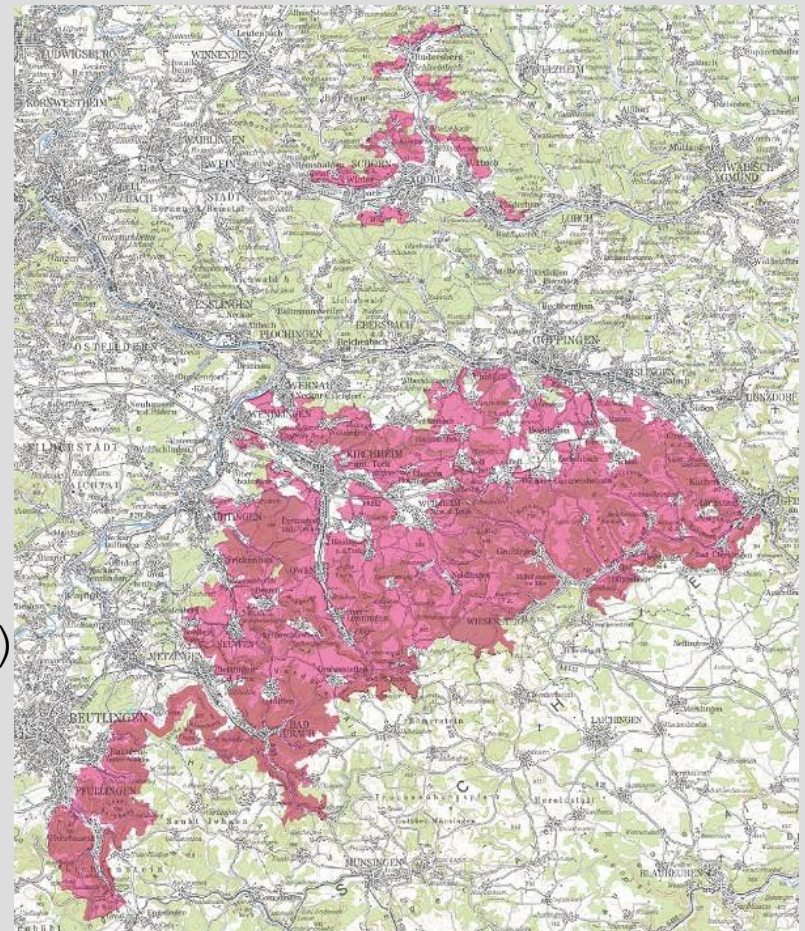
Pragmatische Kriterien

- Erreichbarkeit
 - 1 bis 2 Stunden

Motive für die Naherholung

- Erleben von schönen Landschaften,
- Beobachten von Tieren und Pflanzen,
- Ruhe
- Frische und saubere Luft, Erholung, Gesundheit, Bewegung (Radeln & Wandern)
- Geselligkeit, Zusammensein mit Kollegen und Familie

Generell gilt: Thema schlägt Destination



Naherholer

- individuelle Anforderungsprofile
- Kaum sozio-demografische Einordnung möglich
- Alle Alters-, Einkommens- oder Familienstandsgruppen sind möglich

Naherholungsgebiete ...

- ...werden zur Tageserholung und Wochenenderholung genutzt.
- ...Erholungs- und Freizeitaktivitäten dauern i.d.R. maximal einen Tag.
- ...Freiraumbezogene Naherholung beginnt ab der Haustür
- ...Gemeinden, die attraktive Naherholungsräume bieten, gewinnen eher neue Einwohner/innen

LIFE+-Gebiet kann viele dieser Anforderungen erfüllen und besitzt bereits ein Alleinstellungsmerkmal => **größtes Streuobstgebiet Europas!**

Produkte entwickeln

Marktgerechte touristische und gastronomische Produkte

Quelle: Teinacher

Tourismus und Gastronomie

- Erlebnis bieten
- Mehrere Sinne ansprechen
- Für möglichst viele Kundengruppen erlebbar
- Qualitativ hochwertige Angebote (Ambiente, Sauberkeit, Genuss etc.)
- Authentizität
- Regelmäßigkeit / kurzfristige „Buchbarkeit“

Zusätzlich Gastronomie

- Entwicklung spezieller Streuobstprodukte
- Produktinnovationen und Veredelung



Verfahren	Ganzer SK	Teilstücke o.K.	Edel-salami
Zerlegung (€ 0,5 / kg)	0€	14€	14€
Veredelung	0€	0€	168€
Kosten	0€	14€	182€
Verkaufspreise	2€ / kg	9-15€ / kg	ca. 31€ / kg
Menge	28 kg	ca. 10 kg	13 kg
Erlös	56€	80€	403€
Differenz / Deckungsbeitrag	56€	66€	221€

Quelle: Bürckmann, 2012

Streuobst-Themen

- Streuobst-Events
- Aktiv-Urlaub
- Kulturellen Wert erleben
- Natur und Ökosysteme kennenlernen
- Produkte genießen
- Wellness aus Streuobst
- „angrenzende“ Themen einbinden



1. „Organisation“ aufbauen

- Vernetzung der bestehenden und potenziellen Akteure
- Förderung beantragen
- „Management“ implementieren
- Zusammenarbeit der Akteure sicherstellen (Pakete aus mehreren Angeboten)

2. Qualitätsstandards

- Sicherstellung der Qualität (=> Qualitätsbeirat o.ä.)
- Angebote müssen
 - mind. 2 Sinne ansprechen und
 - **das Thema Streuobst & Naturschutz beinhalten**

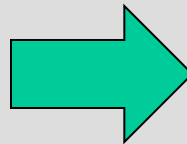
3. Vermarktung aufbauen

- Zielgebiete definieren und Erreichbarkeit prüfen
- **ERST wenn Organisation und marktgerechte Produkte vorhanden sind**

„sex sells“

- „Vogelschutz in Streuobstwiesen“ ist nicht „sexy“
- Emotionen ansprechen!

Praxisbeispiel Schneewittchen



Verdoppelung Absatz NUR durch neues Marketing

Praxisbeispiele

Mostviertel



Quelle: www.mostviertel.info

Hessische Wirtshauskelterer

- 7 Gastronomiebetriebe mit eigener Kelterei und Streuobstbestand
- Zusätzlich 40-50 Lieferanten
- Verarbeitungsmengen zwischen 3 und 100 t / Jahr
- Motto: „Apfelwein geht auch anders“
- Produkt: Kultapfel (feinherb / rot / rosé)
- Integration „Streuobst“ in Küche
- Wissensvermittlung und „Mitmachen“
- Profilierung für Gastronomiebetriebe

Quelle: www.hessische-wirtshauskelterer.de



Schäferwagenhotel



[Impressum](#)

[Kontakt](#)

[Schäferwagen](#)

[Förderverein](#)

[Preise](#)

[Buchung](#)

[Sonstiges](#)

[Unsere
Sponsoren](#)

Das Schäferwagen"Hotel Wildberg"

Übernachtung der besonderen Art



Gäu.Rand.Weg

- Wandern ohne Gepäck (Gepäckservice zur Unterkunft)

Heckengäu
Natur. Nah.



Fernwanderweg durchs Heckengäu

Willkommen im Heckengäu
Aktuelles
Veranstaltungen Natur.Nah.
Entdecken & Erleben
Regionaler Genuss
Rad.Touren.
Wander.Wege.
Kontakt & Impressum

Werden Sie
Gastgeberbetrieb an diesem
schönen Fernwanderweg –
oder sprechen Sie Betriebe
an, die geeignet wären.

[Wanderpauschalen 2012](#) (Acrobat PDF, 1523 KB)

Wandern ohne Gepäck am Gäu.Rand.Weg.
Stiefeln und Staunen an der Nahtstelle zwischen Heckengäu und Schwarzwald

Kleine Schweineschule

- Mehr wie 1 Sinn....



In der Region...

- Manufaktur Jörg Geiger
- Andreas Kottmann
(Hirsch Bad Ditzenbach)



Quelle: www.manufaktur-joerg-geiger.de

"Genusserlebnis Streuobstwiese"

Dieses Pauschal-Angebot ist das ganze Jahr über gültig
(ausgenommen unsere Betriebsurlaubszeiten).
Buchbar für die Wochentage von Dienstag bis Sonntag.

Darin enthalten sind:

- Begrüßungsgetränk
- Streuobstwiesen-Führung mit fachkundigen Erklärungen:
Kräuter, Sortenkunde (besonders alte Sorten), Wildbeeren,
Saft- und Küchenverwendung, Destillat-Gewinnung.
Genusserlebnistafel unter den Apfelbäumen während der
Führung.
- Streuobstwiesen-Menü im Restaurant
- 1 Badekarte für die Vinzenz-Therme
- 1 Übernachtung inklusive reichhaltigem Frühstück

Preis pro Person 135 €



Quelle: www.hirsch-badditzenbach.de

In der Region...

- Die Obstler



VOGELSCHUTZ IN
STREUOBSTWIESEN

Mittleres Albvorland • Mittleres Remstal

Staatliche Naturschutzverwaltung
Baden-Württemberg

Suchen...

Die Obstler

- Kulturlandschaftsführer Streuobstwiesen Albvorland und Mittleres Remstal

Allgemeine Informationen

Willkommen bei LIFE+
Was ist LIFE?
LIFE+-Projekt
Veranstaltungen und Termine
Die Obstler und ihre Angebote

Steckbriefe der Obstler mit Führungsangeboten
Veranstaltungen der Obstler
Streuobstwiesen-Aktionstage

Mit den Obstlern unterwegs im LIFE+-Projektgebiet

Besondere Erlebnisse in den Streuobstwiesen im LIFE+-Projekt "Vogelschutz in Streuobstwiesen für Bürger und Gäste in jedem Alter bieten Ihnen speziell ausgebildete und qualifizierte Obstler - die Kulturlandschaftsführer Streuobstwiesen.

- Als Botschafter führen sie Ihre Gäste mit viel Wissen und Können, einer guten Portion Humor und vor allem mit viel Liebe zu ihrer Heimat durch die großflächigen Streuobstwiesen im Albvorland und Wieslaufal.
- Viele Obstler sehen sich selbst als "schwäbische Originale"! Sie öffnen Ihnen Augen und Ohren, Sinne und Verstand für diese einzigartige, artenreiche Kulturlandschaft.
- Sie vermitteln Ihnen wissenschaftliche und erstaunliche Neuigkeiten und eröffnen Ihnen neue Perspektiven auf Dinge, die Sie allein vielleicht übersehen.
- Sie organisieren für Sie spannende Naturerlebnisse, sportliche oder entspannte Ausflüge, vermitteln fundiertes Wissen sowie Können und schaffen kulturelle Ereignisse.
- Verbringen Sie unter fachkundiger Leitung eindrucksvolle und erlebnisreiche Stunden und entdecken Sie die kleinen und großen Wunder im Streuobstparadies.
- Lassen Sie sich verführen zu so manchem Naschvergnügen schwäbischer Spezialitäten.
- Allen Obstlern liegt der Lebensraum besonders am Herzen - sie freuen sich auf Ihren Anruf oder Ihre E-Mail und heißen Sie herzlich willkommen.

Produkte transportieren Thema „Vogelschutz in Streuobstwiesen“

Bietet Streuobst ein Potenziale für Gastronomie und Tourismus?

- ✓ Ja, wenn Streuobst / „Vogelschutz“ marktgerecht aufbereitet sind
- ✓ Nicht nur für Gastronomie und Tourismus sondern für ganze Region

Wann geht „Vogelschutz“ mit Gastronomie und Tourismus zusammen?

- ✓ Wenn er in marktgerechte Produkte integriert ist
- ✓ Wenn er erlebbar ist
- ✓ Wenn er „mit-kommuniziert“ wird

Das regionale Potenzial

- ✓ Alleinstellungsmerkmal vorhanden
- ✓ Projekte, Akteure und Sensibilität vorhanden
- ✓ Großes Einzugsgebiet vorhanden
- ✓ Attraktives Thema vorhanden



Danke für Ihre Aufmerksamkeit!

Wir freuen uns auf Ihre Fragen...